

# aradei

CAPITAL

Bricks For Impact

Présentation de la stratégie E&S d'Aradei Capital

21 Mars 2023

ADVISED BY

**REIM**

PARTNERS

# Aradei Capital intègre ses efforts E&S au sein d'une stratégie

2022

Des initiatives variées

Volonté de consolidation et mise en place d'une gouvernance



- › Consolidation de plusieurs initiatives ayant un impact environnemental, social et sociétal au sein d'une **stratégie commune et structurée de développement durable**
- › Organisation d'une **gouvernance** pour encadrer et superviser cette stratégie

# Aradei Capital consolide sa stratégie E&S sous le programme « Brick For Impact »

## BRICKS FOR IMPACT

- Aradei Capital franchit une étape supplémentaire dans ses engagements E&S, en dévoilant sa démarche E&S intégrée dans un cadre de gouvernance clair et des KPIs bien définis.
- A travers son programme « BRICKS FOR IMPACT », Aradei Capital :
  1. Couvre l'ensemble de sa chaîne de valeur : conception, développement, opérations & property management ;
  2. Intègre son programme E&S dans sa gouvernance ;
  3. Mobilise l'ensemble de ses départements ;
  4. Définit 12 initiatives prioritaires ;
  5. ...Tout en s'inscrivant dans les objectifs de développement durable des Nations-Unies et du Nouveau Modèle de Développement du Maroc.



# Notre démarche et notre gouvernance E&S

## Notre démarche E&S



## Notre gouvernance



**Un engagement E&S en ligne avec notre mission :** « *Nous acquérons, développons et gérons des lieux de vie innovants et ancrés dans leur environnement.* »

# Une stratégie E&S intégrée à l'ensemble de la chaîne de valeur de la foncière

## BRICKS FOR IMPACT

### Une stratégie E&S intégrée à l'ensemble de la chaîne de valeur de la foncière



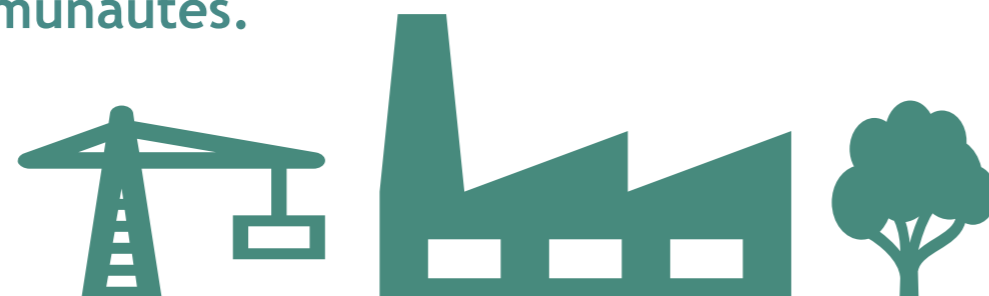
#### ORGANISATION ET GOUVERNANCE

- Pour nos investisseurs, nous assurons la mise en place des **systemes de gouvernance** qui leurs assurent le maximum de transparence sur les sujets E&S (Cluster E&S, Sustainability Committee) et un logiciel EMS permettant d'établir des reportings aux meilleurs standards.



#### OPERATION MANAGEMENT

- Nous nous engageons envers nos communautés en soutenant **l'emploi et l'entreprenariat local**, en développant des relations solides avec les ONG, et en construisant les **infrastructures** et les **offres nécessaires à ces communautés**.



#### CONCEPTION & CONSTRUCTION

- Dès la conception à la construction, nous développons des projets pour soutenir les villes durables en introduisant des **matériaux et des solutions à faible émission de carbone**.
- Nous avons pour ambition que tous nos nouveaux projets et nos projets réhabilités soient **des constructions durables**.



- Notre responsabilité est aussi envers nos collaborateurs. Nous nous engageons à les aider à **monter en compétence**, à promouvoir **l'égalité des chances** en termes de formation et de mobilité, à assurer **leur santé et sécurité** ainsi qu'à les **sensibiliser à l'importance des sujets E&S et aux valeurs d'Aradei Capital**.



- Nos initiatives E&S visent une exploitation des bâtiments durable : des programmes de **relamping**, **d'énergie solaire**, et bien d'autres jusqu'au respect de la **biodiversité** tout en répondant aux besoins environnementaux du Maroc (e.g. sécheresse).

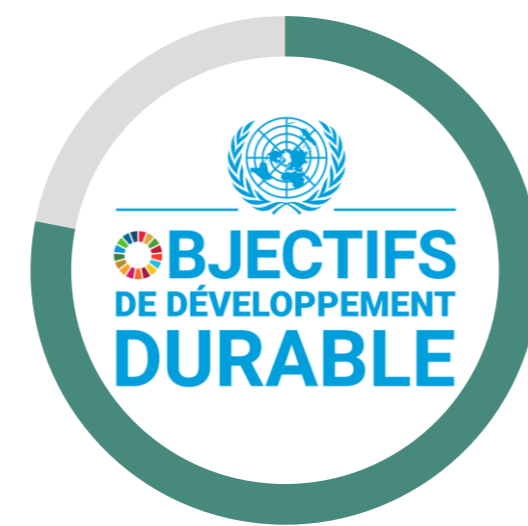


- Notre ambition est aussi celle **d'inspirer** à terme nos différentes parties prenantes afin qu'elles adhèrent à nos critères E&S.

# Une stratégie E&S intégrée dans les objectifs de développement durable des Nations Unies

## BRICKS FOR IMPACT

Une stratégie E&S intégrée dans les objectifs de développement durable internationaux



... Couvre **77%**

des ODD des Nations Unies



# Une stratégie E&S intégrée dans les objectifs du Nouveau modèle de Développement du Royaume du Maroc

## BRICKS FOR IMPACT

Une stratégie E&S intégrée dans les objectifs nationaux du NMD



... est en ligne avec les choix stratégiques des axes du Nouveau Modèle de Développement

- Soutien de l'initiative entrepreneuriale nationale - Le Made in Maroc
- Soutien des PME Recours aux énergies renouvelables et à bas carbone (Axe 1 - CS 3)
- Soutien de l'économie sociale (associations, coopératives, etc.) (Axe 1 - CS5)
- Développement des services de santé de qualité (Axe 2 - CS3)
- Promotion de l'égalité des genres et de l'inclusion des femmes dans les sphères économiques (Axe 3 - CS1)
- Promotion de l'inclusion des jeunes dans la sphère économique (Axe 3 - CS2)
- Soutien des régions avec le développement des entreprises et la création d'emplois au niveau régional (Axe 4 - CS1)
- Protection de la biodiversité et les écosystèmes forestiers (Axe 4 - CS4)
- Préservation des ressources en eau (Axe 4 - CS5)

# BRICKS FOR IMPACT... une déclinaison à travers 3 piliers

## BRICKS FOR IMPACT



Avoir un impact positif sur notre environnement



Avoir un ancrage territorial au service des communautés locales



Promouvoir la diversité, la formation et la transparence et étendre ces principes à nos partenaires

# Nos initiatives prioritaires

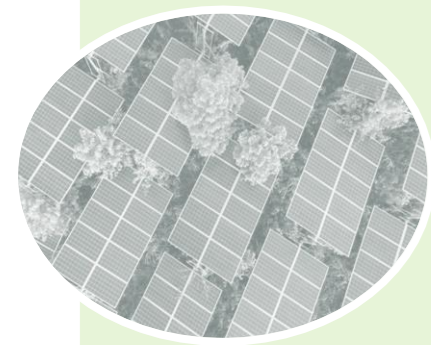
## Bricks For ENVIRONMENT



CONCEPTION DURABLE



LUMINAIRES LED



PANNEAUX PHOTOVOLTAIQUES



POLITIQUE ANIMALE



ENERGY MANAGEMENT SYSTEM

## Bricks For COMMUNITIES



CRÉATION D'EMPLOI



MISE EN PLACE OU REVALORISATION D'UNE INFRASTRUCTURE LOCALE



SOUTIEN DE L'ENTREPRENARIAT LOCAL



MISE EN PLACE DE L'OFFRE NÉCESSAIRE AUX COMMUNAUTÉS LOCALES

## Bricks For PEOPLE



PROMOUVOIR LA DIVERSITÉ



DEVELOPPEMENT HUMAIN



GOVERNANCE E&S

# Nos initiatives prioritaires (1/3)

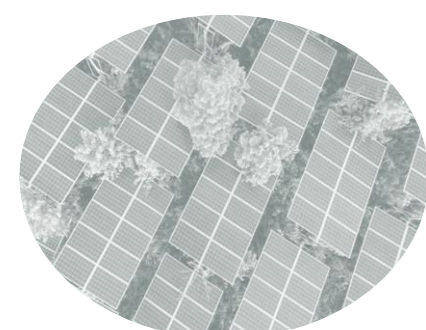
## Bricks For ENVIRONMENT



CONCEVOIR DES BATIMENTS DURABLES



GENERALISATION DES LUMINAIRES LED



DEPLOIEMENT DES PANNEAUX PHOTOVOLTAIQUES



MISE EN PLACE D'UNE POLITIQUE ANIMALE



MISE EN PLACE D'UN OUTIL EMS

### KPIs

% d'économie d'énergie, d'eau, tCO<sup>2</sup> par an

% de bâtiments certifiés

% de luminaires LED dans les zones communes

Nombre de KWh produit par an, % de la consommation globale

% d'actifs parmi ceux pouvant accueillir des panneaux photovoltaïques

Nombre d'animaux recueillis par une association/castrés/soignés

Reporting quantitatif aux meilleurs standards permettant le suivi des KPIs environnementaux

### ODD



### VALUE CHAIN

Conception & Développement

Opérations & Property Management

Confidential & Proprietary

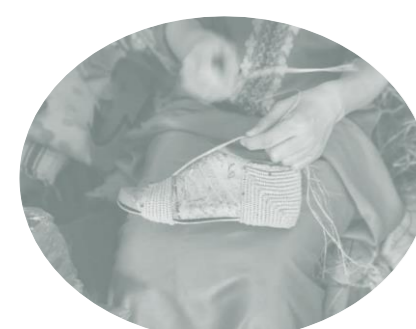
# Nos initiatives prioritaires (2/3)



CRÉATION D'EMPLOI



MISE EN PLACE OU REVALORISATION D'UNE INFRASTRUCTURE LOCALES POUR TOUT NOUVEAU PROJET



SOUTIEN DE L'ENTREPRENARIAT LOCAL



MISE EN PLACE DE L'OFFRE NÉCESSAIRE AUX COMMUNAUTÉS LOCALES



## KPIs

Nombre d'emplois créés directs et indirects

Valeur des project management services avec un impact social autour des actifs de la foncière

Réflexion post 2022 pour des partenariats sur la santé

Valeur en MAD des mises à disposition de stands ou de réserves foncières

CA généré, Nombre d'entrepreneurs ayant bénéficié de nos initiatives

% de GLA dédiée à une offre non retail

## ODD



## VALUE CHAIN

Conception & Développement

Opérations & Property Management

Confidential & Proprietary

# Nos initiatives prioritaires (3/3)

## Bricks For PEOPLE



**PROMOUVOIR LA DIVERSITÉ (HOMME/FEMME - RECRUTEMENT LOCAL)**



**FORMATION**



**GOVERNANCE E&S**

### KPIs

Part des femmes dans les différentes catégories  
Diversité par tranche d'âge  
Part des recrutements locaux

Formation interne : % des personnes formées  
Formation externe

Nombre de réunions du Sustainability committee et de l'E&S cluster

### ODD



### VALUE CHAIN

**Organisation & Gouvernance**

Confidential & Proprietary

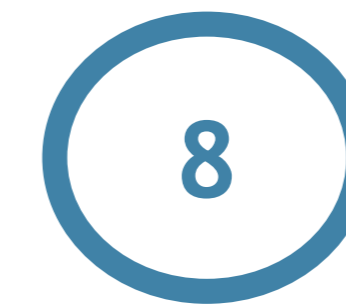
# Exemples d'initiatives au service du développement économique local

## Exemples de réalisations (1/2)

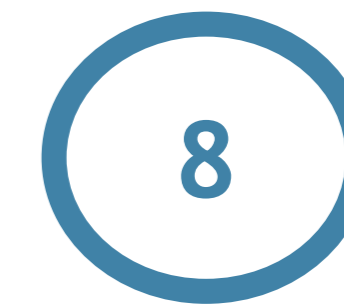
### L'Artisanat pour tous

- 3<sup>e</sup> édition de « l'Artisanat pour tous » en collaboration avec le ministère du Tourisme, de l'Artisanat et de l'Economie Sociale et Solidaire et la Maison de l'Artisan réalisée en décembre 2022
- La mise à disposition d'un pop-up store pour soutenir les artisans issus des communautés autour de nos actifs.

### Chiffres clés 2022



Villes



Actifs



KMAD

Valeur de mise a disposition gratuite des pop-up stores



KMAD

Chiffre d'affaires généré par les artisans



Un ancrage territorial des actifs en agissant au service des communautés locales et des territoires

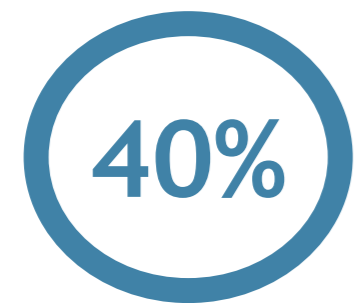
# Exemples d'initiatives au service du Management environnemental

Exemples de réalisations (2/2)

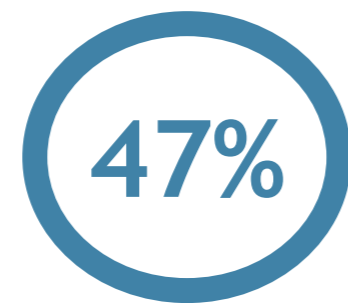
## Livraison du premier immeuble de bureaux certifié EDGE

### Advanced

- Livraison en 2022 du premier immeuble de bureaux d'Aradei Capital qui est également le premier bâtiment au Maroc à obtenir la certification environnementale Edge Advanced (IFC).



De réduction de la consommation d'énergie



De réduction de la consommation d'eau



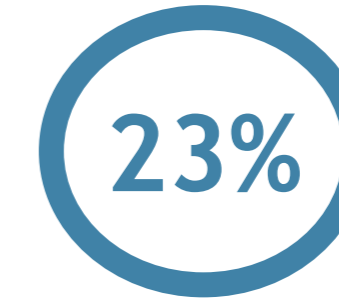
tCO<sub>2</sub>/an de Réduction de l'émission de CO<sub>2</sub>

## Optimisation de l'énergie et des ressources

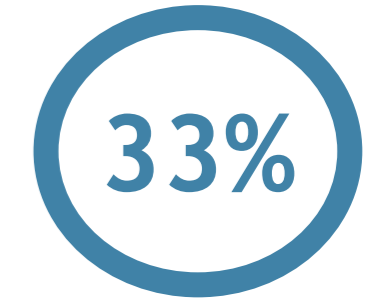
- La mise en place de 300 panneaux photovoltaïques a permis de réaliser une économie d'énergie de :



À Borj Fes



À Socco Alto



À Atacadao Meknes

- Aradei Capital a équipé **95% de ses zones communes en luminaires LED** en 2021 et souhaite couvrir 100% des zones dans les années à venir.



Un engagement à avoir un impact positif sur l'environnement